

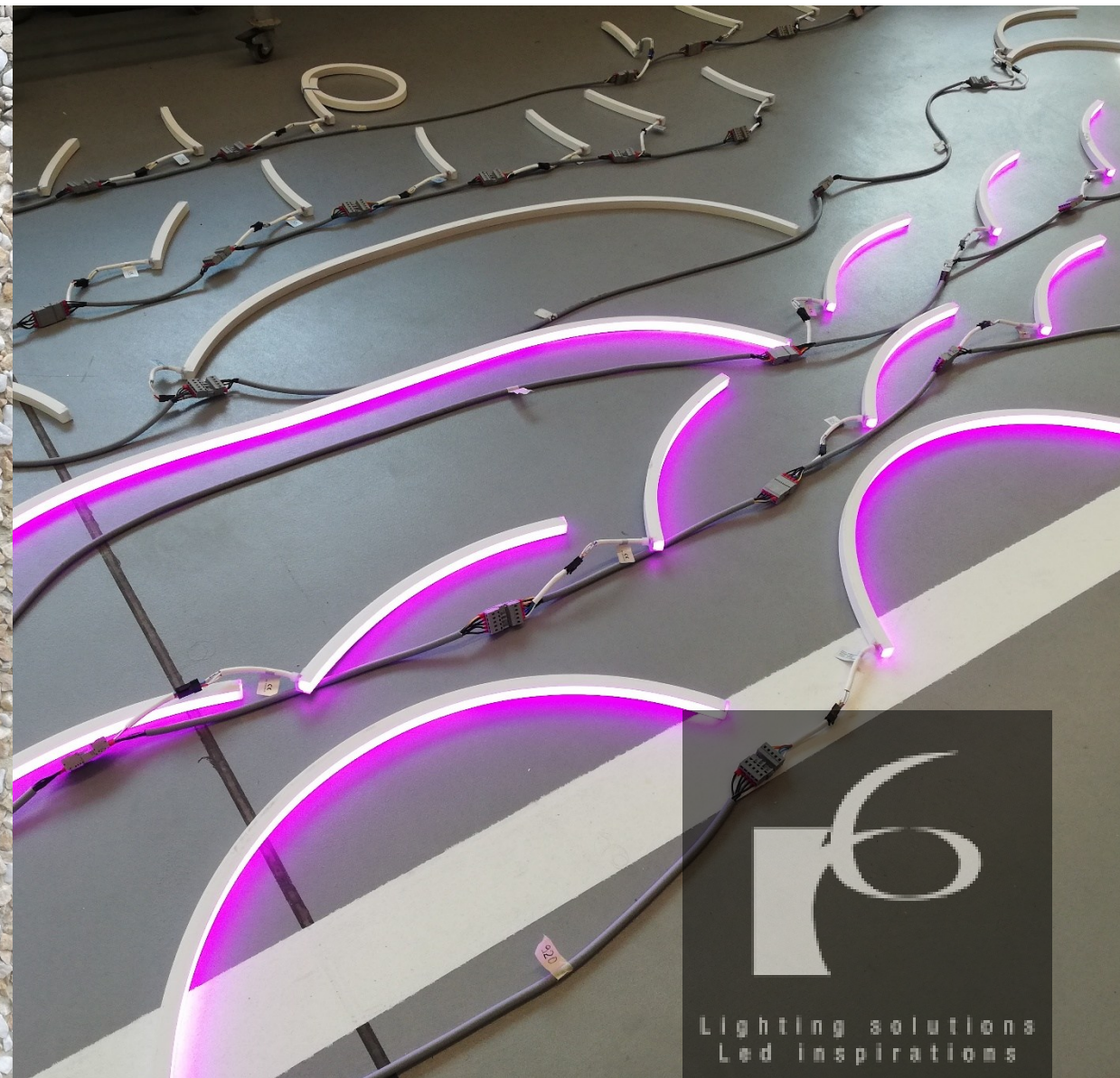
Architettura \* Riqualificazione industriale

# Sede produttiva a Schilpario

fabio architetto bonetti  
cell. +39 328 6771 297

uomambiente.it

uomambiente studio  
p.za Vittorio Veneto 11 - 24020 Vilminore di Scalve (BG)  
telefono +39 0346 51793  
e-mail studio@uomambiente.it  
pec fabio.bonetti@archiworldpec.it  
skype bfabio\_skype



anno 2023-2024

[www.erresei.com](http://www.erresei.com)



# RIQUALIFICAZIONE INDUSTRIALE

## ► ERRESEI SRL Nuova sede produttiva a Schilpario

Riqualificazione di capannone industriale esistente, con efficientamento energetico e nuove distribuzioni interne.

La produzione si svolge principalmente al piano primo in zona compartimentata con controllo della qualità ambientale.

COMMITTENTE

ERRESEI SRL

IMPORTO LAVORI

900'000,00 EURO

FASI INCARICO

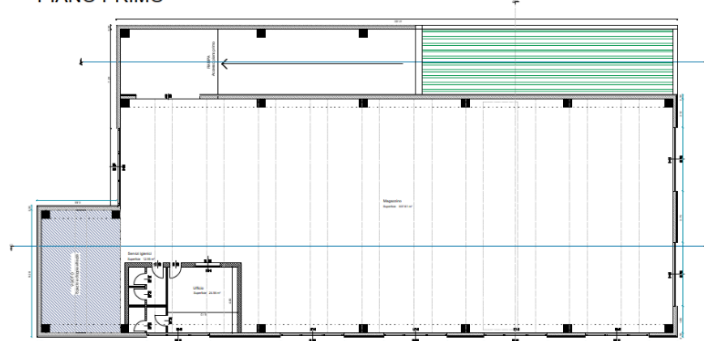
Incarico completo

ID OPERE

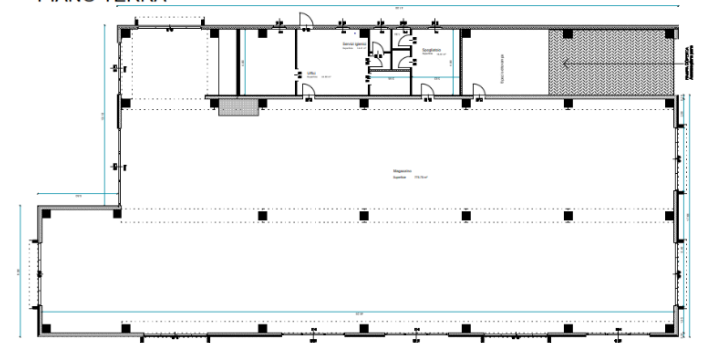
E.02 - S.04 - IA.01 - IA.02

Codice CUP / CIG

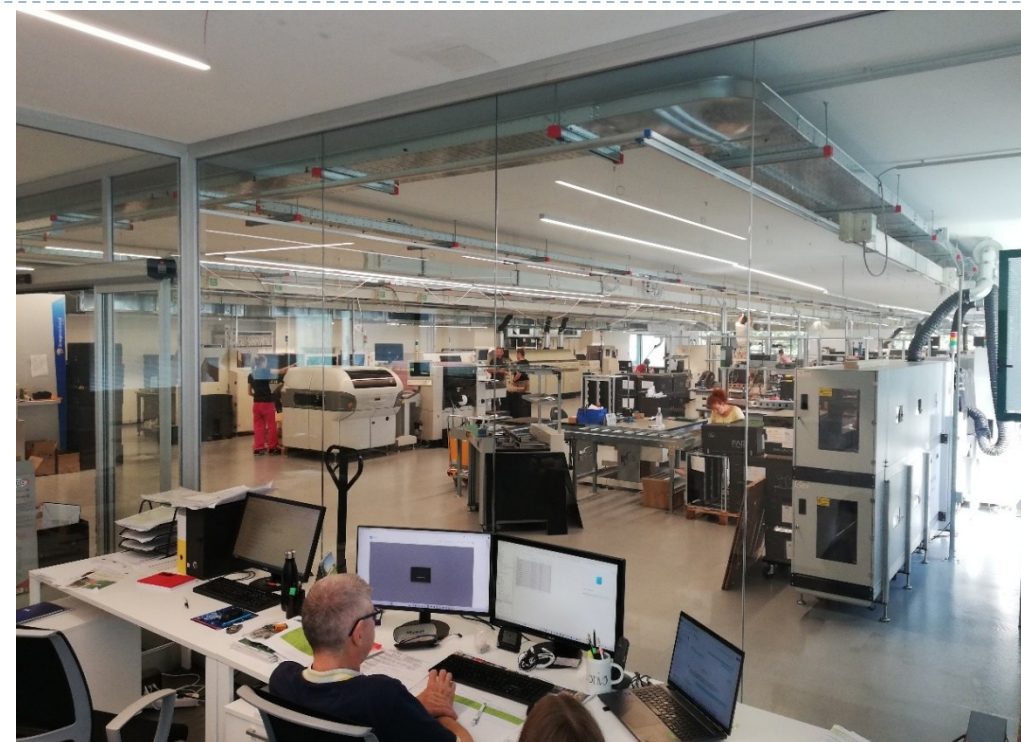
PIANO PRIMO



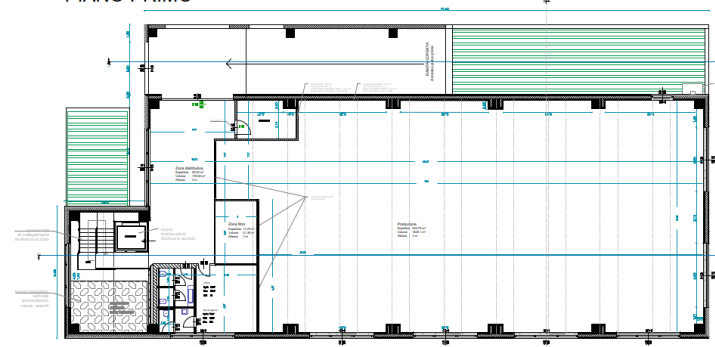
PIANO TERRA



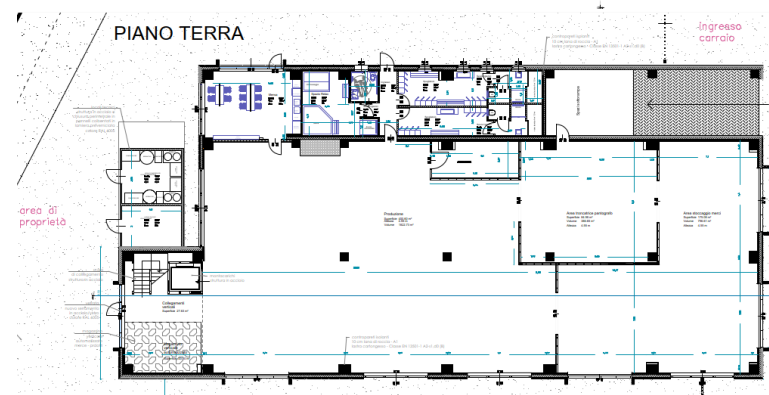
LEGENDA



PIANO PRIMO



PIANO TERRA



Riferimento pratica

CILA OPERE INTERNE  
Protocollo SUPAP  
REP\_PROV\_BO/BG-SUPRO/0076441 del 08/10/2023  
PAESAGGISTICA SEMPLIFICATA  
Autorizzazione P.E. n. 98/2023 PAES-S  
Protocollo n. 1225 del 08/04/2024  
SCIA  
Protocollo SUPAP  
REP\_PROV\_BO/BG-SUPRO/0040502 del 30/04/2024  
PAESAGGISTICA ORDINARIA  
Autorizzazione P.E. n. 15/2024 PAES  
Protocollo n. 2864 del 08/07/2024

COMUNE DI SCHILPARIO

Capannone in via Lese 12 a Schilpario  
Intervento di rinnovo volume foglio 36, particella 7920, di cui al subalterno 2  
e al foglio 36, particella 7920, di cui al subalterno 3-4-5-6  
Riqualificazione capannone industriale  
e interventi su aree esterne

Il Tecnico  
Arch. Fabio Bonetti  
Piazza Vito Veneto 11, 26045 Viadana (MN) Italia  
Il Committente  
Erresei Srl  
Via S. Maria 10  
26045 Viadana (MN) Italia

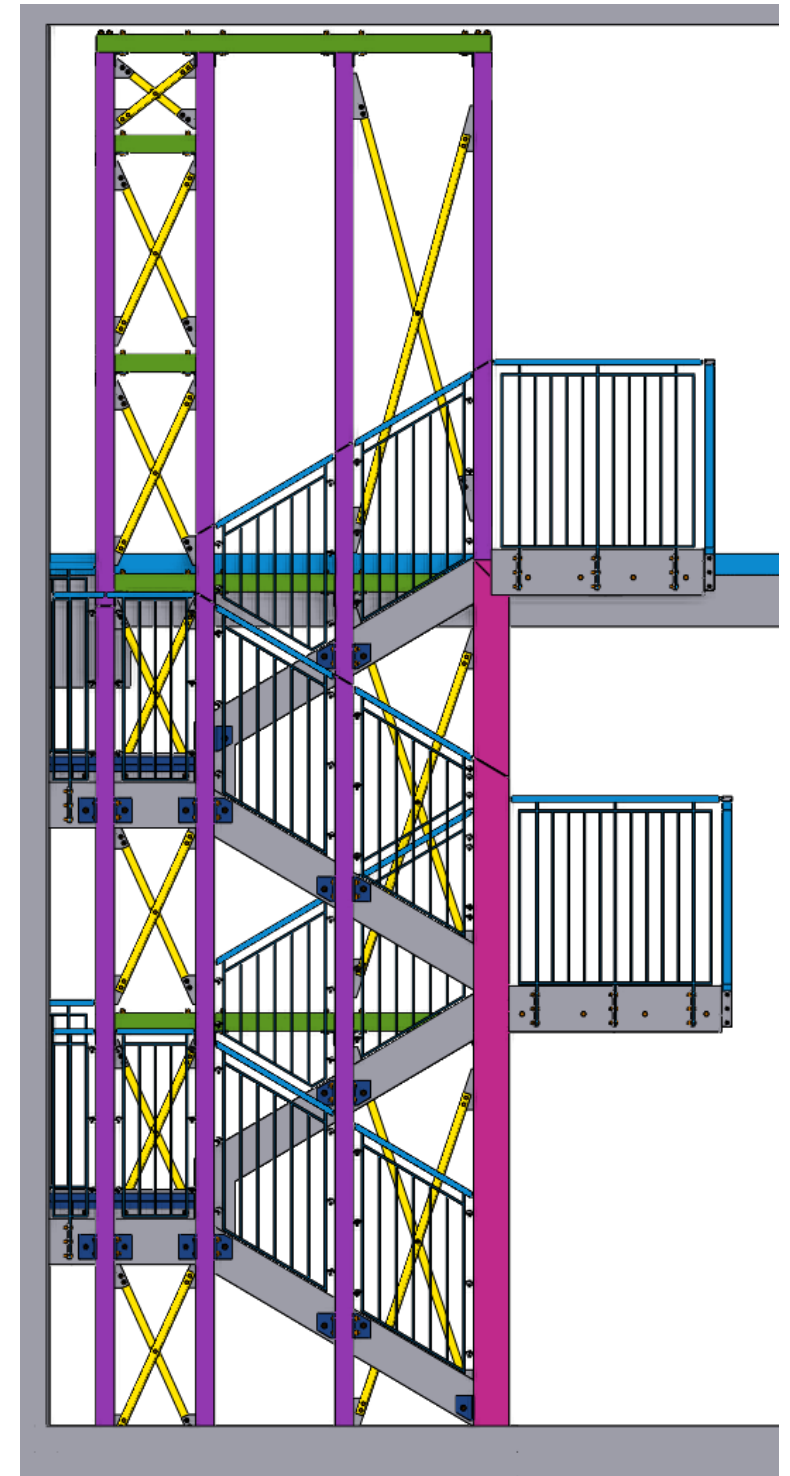


# RIQUALIFICAZIONE INDUSTRIALE



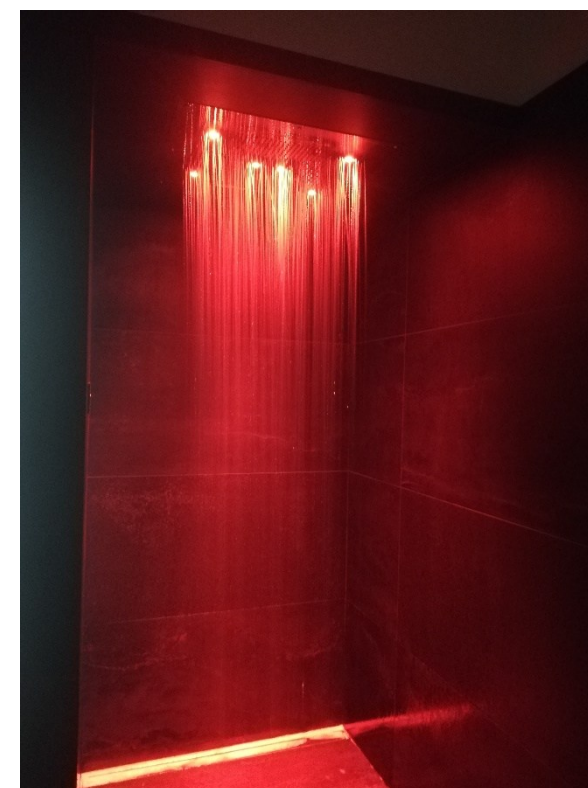


# RIQUALIFICAZIONE INDUSTRIALE





## RIQUALIFICAZIONE INDUSTRIALE





## RIQUALIFICAZIONE INDUSTRIALE





